



総合クラウド点呼システム
IT点呼キーパー

IT点呼キーパー 製品概要



—はじめに

長年、物流・運送業界は深刻な「人手不足」という課題を抱えてきました。
そこへ、2024年4月から適用された時間外労働の上限規制、
通称「2024年問題」が加わり、生産性の向上がこれまで以上に急務となっています。

ドライバーの労働時間に上限が設けられる中、事業を維持・成長させるためには、
従来の業務プロセスを見直し、あらゆる場面で効率化を図ることが不可欠です。
日々の安全運行に欠かせない「点呼」も、その例外ではありません。

私たちテレニシは、この重要な点呼業務を効率化し、
運行管理者とドライバー双方の負担を軽減するため、
クラウド型総合点呼システム「IT点呼キーパー」をご提供しています。
本資料が変化の時代を乗り越えるための皆さまの一助となれば幸いです。



— 目次

01 IT点呼キーパーとは	01	04 連携機器のご紹介	16
機能一覧	04	アルコール検知器	17
導入実績	05	血圧計	18
プロダクトビジョン	06	体温計・体表温計	19
02 IT点呼キーパーの特長	07	05 料金プラン	20
簡単な画面操作	08	基本プラン・オプション利用料	21
初期費用・利用料金が安価	09	各点呼実施に必要なオプション・月額利用料	22
充実のサポート	10	その他の利用料	23
03 事業課題別 導入事例	11	料金シミュレーション	24
運行管理者の負担・コストを軽減	12	お申し込みの流れ	25
紙管理の点呼結果のDX化	13	06 会社情報	26
ドライバーの健康状態の把握	14	会社概要	27
その他の導入事例	15	お問い合わせ先	28

01

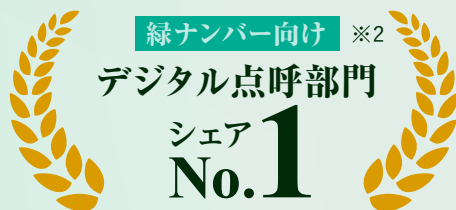
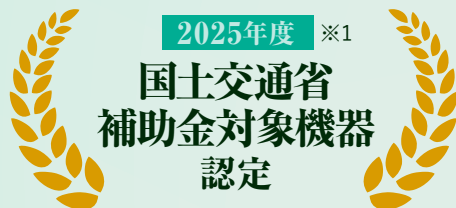
IT点呼キーパーとは

会社と従業員を守るために、 正確で効率的な点呼を実現する総合クラウド点呼システム



総合クラウド点呼システム

IT点呼キーパー



運行管理者の
負担軽減

営業所間の
点呼方法を統一

素早く正確に
監査レポート抽出

※写真はイメージです。

運行管理者の「時間がない」、記録管理の「手間がかかる」といった課題を解決します。

対面・IT・スマホなど、あらゆる点呼をクラウドで自動記録・一元管理。

シェアNo.1の実績を誇る使いやすさと信頼性で、正確かつ効率的な点呼を実現し、コンプライアンス強化に貢献します。

※1 国土交通省の補助金対象機器の認定とは:国土交通省の「事故防止対策支援推進事業の過労運転防止のための先進的な取り組み」に対する支援における「遠隔点呼機器」および「ITを活用した遠隔地における点呼機器」に2025年度認定を受けました。

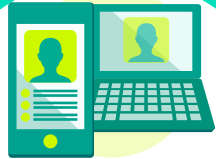
※2 出典:株式会社富士キメラ総研「業種別IT投資/デジタルソリューション市場 2024年版」P170 緑ナンバー向け デジタル点呼/アルコールチェック管理システム 2023年度 市場占有率(金額) ペンダーシェアの調査結果。

あらゆる点呼を一括管理 点呼業務を効率化



対面点呼

操作案内に従い、
直接表情を見ながら
点呼を行います。



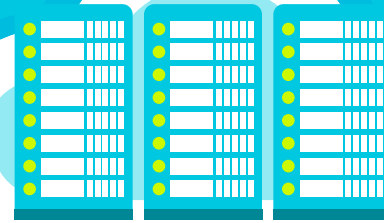
スマホ点呼※1

スマホを使って
テレビ電話のように
点呼が行えます。



電話点呼

これまで通り
電話での中間点呼も
行えます。



すべての点呼データは
クラウドで一元管理されます。
記録簿の検索・確認も
カンタンです。



遠隔点呼※2

営業所間の点呼が行えます。
Gマーク未取得の場合は
要件があります。



NEW

業務後自動点呼※1

業務前自動点呼機器認定申請中

IT機器を活用し、点呼を自動化する
仕組みです。アルコールチェック・
運行状況の報告などを
自動化できます。



IT点呼※3

営業所や車庫など離れた
拠点からパソコンで
点呼が行えます。

※1 オプション機能です。 ※2 一部、外部データ等の共通閲覧が必要になります。 ※3 IT点呼の実施には原則Gマークの取得が必要です。

機能一覧

点呼機能

- 対面点呼
- 電話点呼
- IT点呼 ※1
- 遠隔点呼 ※2
- スマホ点呼 ※3
- 業務後自動点呼 ※3

業務前自動点呼機器認定申請中

測定機能

- アルコール測定
- 血圧測定 ※3
- 体温・体表温測定 ※3

管理機能

- 免許証読み取り機能
- 点呼状況確認
- 点呼結果一覧表示
- 測定結果一覧表示
- 点呼簿Excelデータ出力
- 点呼執行率集計
- 点呼NG回数集計
- 点呼NG回数月別推移
- 点呼結果修正
- 携帯端末使用状況確認
- 各種登録・管理機能
(事業所、社員、車両など)
- NGメール送信機能
- ドライバーへの出勤通知

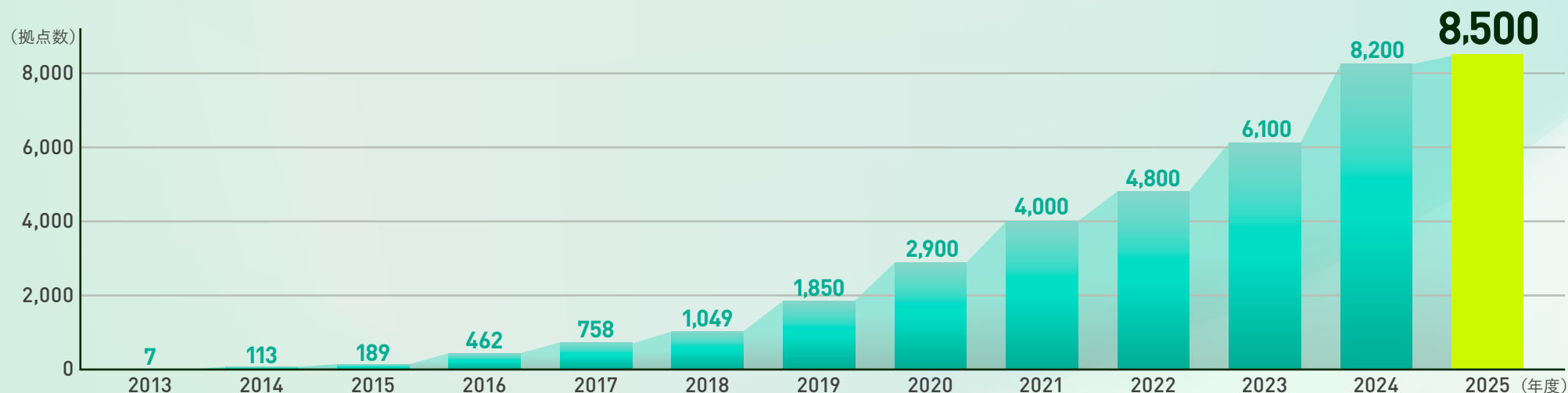
※1 IT点呼の実施には原則Gマークの取得が必要です。※2 一部、外部データ等の共通閲覧が必要になります。 ※3 オプション機能です。

導入実績

導入企業
3,000社

ご利用拠点
8,500拠点

※2025年6月末時点



IT点呼キーパー プロダクトビジョン



運送事業のわずらわしさを
テクノロジーで解放し、
スマートな世界を実現する



02

IT点呼キーパーの特長

特長 | 01

画面操作が簡単で使いやすい

パソコン操作に
不慣れな方でも簡単

大きなボタンと
わかりやすい画面設計

アルコールチェックも
簡単

ドライバーが操作する場合



IT点呼キーパー
トップ画面からログイン入力



「ドライバー」を押し、
点呼要求の事業所を選択



免許証リーダーに免許証をか
ざし、業務区分と天候を選択



PC画面の操作説明に従い、
アルコールチェックを実行

IT点呼キーパーは、ユーザー年齢70歳の想定で画面設計しています。
パソコンに不慣れな方にも、わかりやすく使いやすいUI/UX設計です。

特長 | 02

初期費用・利用料金が安く 必要な機能のみオプションで導入できる

初期費用・
月額利用料が安い

初期費用

100,000円(税別)
税込価格 **110,000**円

月額利用料※

10,000円/拠点(税別)
税込価格 **11,000**円/拠点

※ 1拠点につき3アカウントまで。

4アカウント以上発行する場合は、1アカウントにつき5,000円（税別・税込価格5,500円）で追加できます。

※ 検知器やその他周辺機器は別途費用がかかります。

必要な機能だけ
オプションで導入できる

オプション機能（一例）

- スマホ点呼
- 業務後自動点呼
- 血圧測定
- 体温・体表温測定

システムのバージョン
アップ費用が不要

法改正などによって事業者の
対応が必須となる記録項目の
追加等は、無償で対応いたし
ます。

常に法令に準じた点呼を行っ
ていただけます。

IT点呼キーパーは、点呼に必要な最低限の機能をセットし、その他の機能は必要に応じてオプションで追加する設計です。
必要な機能のみで導入でき、初期費用が抑えられるので、初めての点呼システム導入にも最適です。

特長 | 03

24時間対応コールセンターなど充実のサポート

24時間対応コールセンター

	平日・日中サポート	土日祝・夜間サポート
サポート電話番号	0120-105-447	0120-112-272
対応時間	平日 9:00～17:00	平日17:00～翌9:00 / 土日祝24時間対応
アプリのエラー対応・設定確認	○	○
周辺機器の不具合対応	○	○
操作方法・使い方	○	—
アカウント追加・再発行	○	—
リモートサポート	○	—

※ 土日祝・夜間サポートでは、アプリや周辺機器の不具合について一次対応を受け付けます。一次対応で改善しなかった場合や、操作方法・使い方、アカウント追加・再発行、リモートサポートなどのお問い合わせは、翌営業日の平日・日中サポートにて優先対応いたします。

※ 点呼簿のカスタマイズ、訪問サポートは別途費用がかかります。 ※ 通信障害などお客様の環境が原因で発生したエラーは、お客様ご自身での対応となります。

リモートサポート



システムを円滑に操作・運用できるように、遠隔でサポートを行うサービスです。
専用ソフトTeamViewerを使い、オペレーターがインターネット経由でお客様の画面を直接確認・操作します。

03

事業課題別 導入事例

事業課題 | 01

運行管理者の負担・コストを軽減したい

before



運行管理者の負担が大きい

- 早朝や深夜の点呼のためだけに運行管理者を配置し続けている
- 営業所と車庫が離れており、点呼のたびに管理者が移動
- 1人の運行管理者に業務が集中し、休みも取りづらく負担が大きい

運行管理者を確保できない

新しい拠点を作りたいが、運行管理者を確保できず計画が進まない

after



IT点呼・スマホ点呼を活用して、1人の運行管理者が複数拠点を遠隔でカバー

管理者の移動時間や身体的負担を削減し、効率的な人員配置を実現

導入事例ご紹介

システム導入により、点呼執行者の作業負荷軽減
和晃運輸株式会社 **貨物** **対面点呼**

<https://www.tele-nishi.co.jp/biz/ittenko/case/23/>

早朝点呼のためだけに出勤する必要がなくなった

ニシオワークサポート株式会社 **貨物** **対面点呼** **遠隔点呼**

<https://www.tele-nishi.co.jp/biz/ittenko/case/20/>

事業課題 | 02

紙管理の点呼結果を DX化で早く正確に集約したい

before



紙の点呼簿で管理が煩雑

- 毎日手書きで点呼簿を作成しており、時間も手間もかかっている
- 紙の点呼簿ファイルの保管場所にも困っている

監査対応が毎回大変

- 大量のファイルから必要な書類を探し出すのに数日かかる
- 手書きの記録が本当に正確か、改ざんを疑われないか不安

after



点呼結果は顔写真と共にクラウドへ自動保存

手書きによる転記ミスや改ざんを防ぎます

監査に必要な点呼簿もボタン一つで出力

面倒な書類作成から解放されます

導入事例ご紹介

データ管理により業務効率化と社員の意識が向上

田中運送株式会社

貨物

対面点呼

<https://www.tele-nishi.co.jp/biz/ittenko/case/13/>

点呼記録を証拠として残せる体制を構築

有限会社アド・ホック

貨物

対面点呼

遠隔点呼

<https://www.tele-nishi.co.jp/biz/ittenko/case/22/>

ドライバーの健康状態を正確に把握したい

before



点呼の質のバラつき

- 電話越しの声だけでは、ドライバーの本当の体調は分からない
- 運行管理者によって指示や確認の厳しさが異なり、点呼の質が不安定

安全への不安がある

- 安全指示がきちんと伝わっているか不安
- 飲酒や体調不良の兆候を、もっと客観的な指標で確実にチェックしたい

after



客観的な数値でドライバーの健康状態を把握

血圧や体温測定も連携できます
※血圧・体温・体表測定はオプション機能です

データに基づいた的確な安全指示が可能

声色や表情に加え、的確な安全指示が可能になることで、コミュニケーションの質が高まります

導入事例ご紹介

離れた場所から体調や健康状態を正確に記録

高尾輸送サービス株式会社

旅客

対面点呼

遠隔点呼

<https://www.tele-nishi.co.jp/biz/ittenko/case/18/>

IT点呼で表情を確認できるところが大きなメリット

東京商運株式会社

貨物

旅客

対面点呼

IT点呼

<https://www.tele-nishi.co.jp/biz/ittenko/case/12/>

その他の導入事例



ドライバーの意識改革につながり、
飲酒運転のリスクがさらに軽減

大阪バス株式会社

旅客

対面点呼

スマホ点呼

<https://www.tele-nishi.co.jp/biz/ittenko/case/27/>



遠隔点呼被実施拠点で日祝を休業日に、
本来の業務をより充実させることに成功

フジトランスポート株式会社

貨物

対面点呼

遠隔点呼

IT点呼

<https://www.tele-nishi.co.jp/biz/ittenko/case/07/>



点呼業務の時短に成功
概算170万円／月のコストメリットを算出

浪速運送株式会社

貨物

対面点呼

遠隔点呼

IT点呼

<https://www.tele-nishi.co.jp/biz/ittenko/case/19/>

04

連携機器のご紹介

アルコール検知器



iOS
Android
Windows

株式会社タニタ
アルブロ FC-810



iOS
Android
Windows

株式会社
JVCケンウッド
CAX-AD300



iOS
Android
Windows

中央
自動車工業
株式会社
ソシアック・ネオ
SC-502



iOS
Android
Windows

中央自動車工業
株式会社
ネオブルー



Android
Windows

フィガロ技研
株式会社
FuGo-Pro
FALC-11



iOS
Android

フィガロ技研
株式会社
フーゴスマート
BT FALC-31



iOS
Android

株式会社
東洋マーク製作所
AC-018



Android

株式会社
東洋マーク製作所
AC-015BT



Windows

株式会社
東洋マーク製作所
AC-015IT



Windows

サンコーテクノ
株式会社
ST-3000



Windows

株式会社
東洋マーク製作所
AC-011IT

血圧計



重量：約5.5kg

電源：AC100V・50/60Hz

消費電力：70VA

測定方法：オシロメトリック法

測定データ通信機能

オムロン ヘルスケア株式会社
健太郎

HBP-9031C・HBP-9036C
外形寸法：約460(W)×270(H)×
420(D)mm ※アームレストを除く



重量：約5.5kg

電源：AC100～240V・50～60Hz

消費電力：50～80VA

測定方法：オシロメトリック法

測定データ通信機能

株式会社エー・アンド・デイ
全自動血圧計

TM-2657Wシリーズ
外形寸法：約241(W)×324(H)×
478(D)mm



重量：約5.5kg

電源：AC100V・50/60Hz

消費電力：70VA

測定方法：オシロメトリック法

測定データ通信機能

オムロン ヘルスケア株式会社
健太郎

HBP-9030・HBP-9035
外形寸法：約460(W)×270(H)×
420(D)mm ※アームレストを除く



重量：約5.5kg

電源：AC100～240V・50～60Hz

消費電力：50～80VA

測定方法：オシロメトリック法

測定データ通信機能

株式会社タニタ
業務用全自動血圧計

BP-910
外形寸法：約241(W)×324(H)×
390(D)mm ※突起部を除く

体温計・体表体温計



測定データを簡単に管理できる、
通信機能付き20秒予測式体温計。
施設や事業所などの
多くの人の体温管理に。

重量：約30g（電池を含む）

電源：DC 3V（リチウム電池 CR2032×1個）

測定方式：予測式・実測式

測定部位：わき

測定時間：予測20秒、実測10分

オムロン ヘルスケア株式会社
電子体温計 けんおんくん
MC-6810T2

寸法：約122（H）×32.6（W）×16.6（D）mm

※こちらの製品は2025年3月末をもって生産終了となります。



Bluetooth®通信機能搭載。
見やすい大型液晶表示。
測定終了をブザー音と
光るスイッチでお知らせ。

重量：約25g（電池を含む）

電源：リチウム電池 CR2032×1個

測定方式：予測式（実測移行式）

測定部位：わき

測定時間：予測30秒、実測10分

株式会社エー・アンド・デイ
スマートフォン対応予測式体温計
UT-201BLE Plus
寸法：約117（H）×40（W）×15（D）mm



非接触で測定可能なので衛生的。
Bluetooth®通信機能搭載。
おでこにむけて
最短約1秒で体温測定可能。

重量：約84g（電池を含む）

電源：単4形乾電池×2本

測定方式：赤外線式

測定部位：額

村中医療器株式会社
MMI 非接触式体温計
NT-11BT
寸法：約153（H）×41（W）×26.5（D）mm

05

料金プラン

基本プラン・オプション利用料

プラン・オプション	初期費用	月額利用料
基本プラン ※1 対面点呼・電話点呼・IT点呼・遠隔点呼機能	100,000円(税別) 税込価格110,000円	※2 3アカウントまで 10,000円/拠点(税別) 税込価格11,000円/拠点
スマホ点呼オプション ※3	なし	※4 5台まで 3,000円/拠点(税別) 税込価格3,300円/拠点
血圧計連携オプション	なし	2,000円/拠点(税別) 税込価格2,200円/拠点
体温計連携オプション	なし	2,000円/拠点(税別) 税込価格2,200円/拠点
業務後自動点呼オプション 業務前自動点呼機器認定申請中	なし	1,000円/拠点(税別) 税込価格1,100円/拠点

※1 初期登録の費用とソフトウェア利用ライセンス費用が含まれます。 ※2 1拠点につき4アカウント以上発行する場合は、1アカウントにつき5,000円（税別・税込価格5,500円）で追加できます。
※3 スマホ点呼アプリのオプションです。スマートフォン本体価格・通話料・通信料は含みません。 ※4 スマートフォン5台ごとに3,000円（税別・税込価格3,300円）でアプリを追加できます。 ※月額利用料は、12ヶ月分一括払いでのお支払いも可能です。

各点呼実施に必要なオプション・月額利用料

点呼	月額利用料合計	月額利用料内訳 (プラン・オプション)					
		基本プラン	スマホ点呼 オプション	血圧計連携 オプション	体温計連携 オプション	業務前自動点呼 オプション	業務後自動点呼 オプション
対面点呼	10,000 <small>円(税別)</small> 11,000 <small>円(税込)</small>	必要	不要	不要	不要	不要	不要
電話点呼	10,000 <small>円(税別)</small> 11,000 <small>円(税込)</small>	必要	不要	不要	不要	不要	不要
スマホ点呼	13,000 <small>円(税別)</small> 14,300 <small>円(税込)</small>	必要	必要	不要	不要	不要	不要
IT点呼 ※1	10,000 <small>円(税別)</small> 11,000 <small>円(税込)</small>	必要	不要	不要	不要	不要	不要
遠隔地IT点呼 ※1	13,000 <small>円(税別)</small> 14,300 <small>円(税込)</small>	必要	必要	不要	不要	不要	不要
遠隔点呼 ※2	12,000 <small>円(税別)</small> 13,200 <small>円(税込)</small>	必要	不要	いずれか必要		不要	不要
遠隔地遠隔点呼 ※2	15,000 <small>円(税別)</small> 16,500 <small>円(税込)</small>	必要	必要	いずれか必要		不要	不要
業務後自動点呼	11,000 <small>円(税別)</small> 12,100 <small>円(税込)</small>	必要	不要	不要	不要	不要	必要
業務前・業務後自動点呼 ※3	価格調整中	必要	不要	必要	必要	必要	必要

※1 IT点呼の実施には原則Gマークの取得が必要です。 ※2 一部、外部データ等の共通閲覧が必要になります。 ※3 業務前自動点呼機器認定申請中

その他の利用料

機器・サポート	料金 ※1	備考
PC・周辺機器	別途見積り	IT点呼キーパーご利用には、 PC・WEBカメラ・マイク・スピーカー・ IC免許リーダーが別途必要になります。※2
訪問サポート	別途見積り	訪問サポート費用の他に 交通費・宿泊費などの諸費用が 別途必要になる場合がございます。
点呼簿カスタマイズ	初回無償 運用後有償	点呼簿のカスタマイズは有償で承ります。 ただし、サービス運用後3ヶ月以内であれば 初回のみ無償で対応いたします。※3

※1 料金は予告なく変更する場合がございます。

※2 スマホ点呼をご利用の場合は、USBホストケーブルが必要です。 ※3 内容によっては有償となる場合がございます。詳しくはお問い合わせください。

料金シミュレーション

case | 01

スマホを利用して遠隔地でのアルコール検知を
確実に実施したい

電話点呼時のアルコール数値の自己申告に不安がある



営業所から出発、帰着するドライバーへは対面点呼を実施、
遠隔地では、スマホでドライバーの顔を見ながらスマホ点呼を実施。
アルコール数値は計測と同時に画面で確認できます。

初期費用

100,000円(税別)
税込価格 110,000円

+

月額利用料
(1拠点×12ヶ月)

120,000円(税別)
税込価格 132,000円

+

スマホ点呼オプション
利用料(5台×12ヶ月)

36,000円(税別)
税込価格 39,600円

年間コスト

256,000円(税別)
税込価格 281,600円

case | 02

複数の営業所の点呼を
ひとつに集約したい

いずれも24時間体制のA営業所とB営業所 2拠点の場合



A営業所・B営業所ともに日中は対面点呼を実施。
遠隔点呼で夜間の点呼をA営業所に集約することで、
B営業所における夜間勤務の運行管理者の負担を軽減できます。

初期費用

100,000円(税別)
税込価格 110,000円

+

月額利用料
(2拠点×12ヶ月)

240,000円(税別)
税込価格 264,000円

+

体温計連携オプション
利用料(1拠点×12ヶ月)※

24,000円(税別)
税込価格 26,400円

※B営業所のみ遠隔点呼
実施の場合

年間コスト

364,000円(税別)
税込価格 400,400円

※ 年間コストはシステム利用料のみで算出しています。

お申し込みの流れ

お申し込みから約2週間でご利用いただけます。

01

お問い合わせ



IT点呼キーパーホームページ
のお問い合わせフォーム、ま
たは、お電話にてお問い合わ
せください。

<https://www.tele-nishi.co.jp/biz/ittenko/>

02

ご訪問・お見積り



営業がお客様の会社へ訪問
し、IT点呼キーパーの製品デ
モで使い方をご説明します。
お客様のご状況にあわせてお
見積りを作成・ご提出します。

03

お申し込み手続き



お見積りの内容にご納得い
ただけでしたら、ご契約とな
ります。
ご利用開始日までに周辺機
器をご準備ください。

04

ご利用開始



周辺機器のセットアップ後、
ソフトウェアのインストール
で製品をご利用いただけま
す。有償のセットアップサポ
ートも行っております。

06

会社情報

テレニシはソフトバンクグループの一員です



会社名 テレニシ株式会社

所在地（本社） 大阪府大阪市中央区城見1-2-27
クリスタルタワー14階

設立年月日 平成26年8月8日

創業 平成2年11月

資本金 30,000,000円

売上高 約300億円

株主 ソフトバンク株式会社（株式100%保有）

大阪支店

大阪府大阪市中央区
城見1-2-27
クリスタルタワー14階
TEL：06-7711-7778

北陸支店

石川県金沢市本町
1丁目5番2号
リファール17階
TEL：076-221-5100

東京支店

東京都港区東新橋2-14-1
NBFコモディオ汐留
5階A号室
TEL：03-6721-5677

九州支店

福岡県福岡市中央区天神
2丁目9番
203号
TEL：092-714-3368

東海支店

愛知県名古屋市中区錦
1丁目7番19号
名古屋岡本ビル2階
TEL：052-201-5557

東北支店

宮城県仙台市青葉区国分町
1丁目2番1号
仙台フコク生命ビル5階
TEL：022-265-1178

IT点呼キーパー 販売パートナー

Toyo 株式会社 東洋マーク製作所
株式会社東洋マーク製作所

Tiger
株式会社 タイガー
株式会社タイガー

KYOEI SYSTEM
共栄システム株式会社

Basic
株式会社ベーシック

FOCUS
フォーカス株式会社

IT点呼キーパーお問い合わせ先

私たちテレニシは、単なるシステム提供者ではなく、

IT点呼キーパーを通じて、皆様の安全経営を支えるパートナーでありたいと考えています。

以下のような課題の解決はもちろん貴社に最適な運用方法までサポートさせていただきます。

遠隔地との非対面点呼を
導入して業務効率化・
労務改善をしたい

紙管理の点呼簿を
ペーパーレス化して
コスト削減したい

早朝・深夜の
点呼のためだけに
運行管理者が出勤している

ご質問やお見積りなど、お気軽にお問い合わせください

お見積り・無料トライアルのお申し込み

お問い合わせはこちら



無料資料請求

資料請求はこちら



